

PATCH PANEL 12 PORTAS FAST



**100%
NACIONAL**

**1 ANO DE
GARANTIA**

CARACTERÍSTICAS

- Tensão de trabalho de 12 a 48Vdc;
- Prática e de fácil instalação;
- Portas PoE e LAN independentes;
- Indicação luminosa PoE;
- Corrente por porta até 1,5 A;
- Proteção de curto por fusível eletrônico por porta;
- PoE, compatível com a norma IEEE 802.3AT (pinos 4 e 5 positivo/ 7 e 8 negativo);
- Fast Ethernet 100Mbps (por porta);
- Conectores RJ45 blindados;
- Padrão Rack 19" 1;
- Carcaça aterrada;
- Desenvolvido e fabricado no Brasil;
- 01 ano de garantia.

ESPECIFICAÇÕES TÉCNICAS

ENTRADA	
TENSÃO	12 a 48Vdc
SAÍDA	
TENSÃO	12 a 48Vdc (mesma tensão da entrada)
CORRENTE	1,5A por porta
CONEXÃO	RJ45 independentes, sendo um LAN e um PoE (pinos 4 e 5 Positivo, 7 e 8 Negativo)
PROTEÇÃO	
INDIVIDUAL POR PORTA	
CONECTORES RJ45 BLINDADOS	
TRANSMISSÃO DE DADOS	
FAST ETHERNET	100Mbps (por porta)
AMBIENTE	
TEMPERATURA DE OPERAÇÃO	0 a 40 °C
UMIDADE RELATIVA	10 a 95%
OUTROS	
DIMENSÃO	Rack 19" 1U
PESO	1Kg
MONTAGEM	Rack 19"
MTFB	>60.000 Horas (Estimado)

Estas configurações de estresse únicas, não implicam na operação funcional do dispositivo. Exposição a condições máximas absolutas de funcionamento por longos períodos podem afetar a confiabilidade do dispositivo.

Condições Máximas Absolutas

Operando sobre faixa de temperatura ao ar livre (salvo indicação em contrário)

	MIN	MÁX	Unidade
Tensão de Alimentação	10	50	Vdc
Temperatura de Operação	-2	60	°C
Temperatura de Armazenamento	-2	60	°C

Condições de Operação Recomendadas

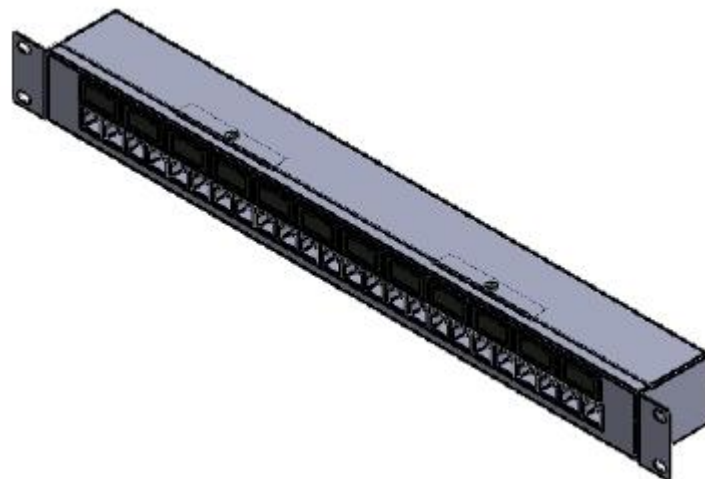
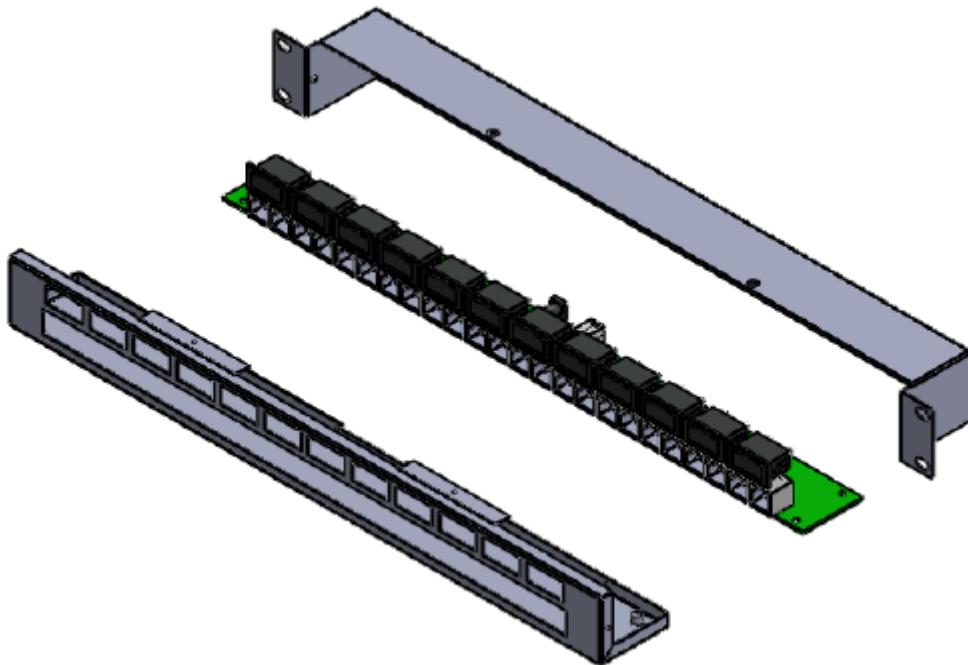
Operando sobre faixa de temperatura ao ar livre (salvo indicação em contrário)

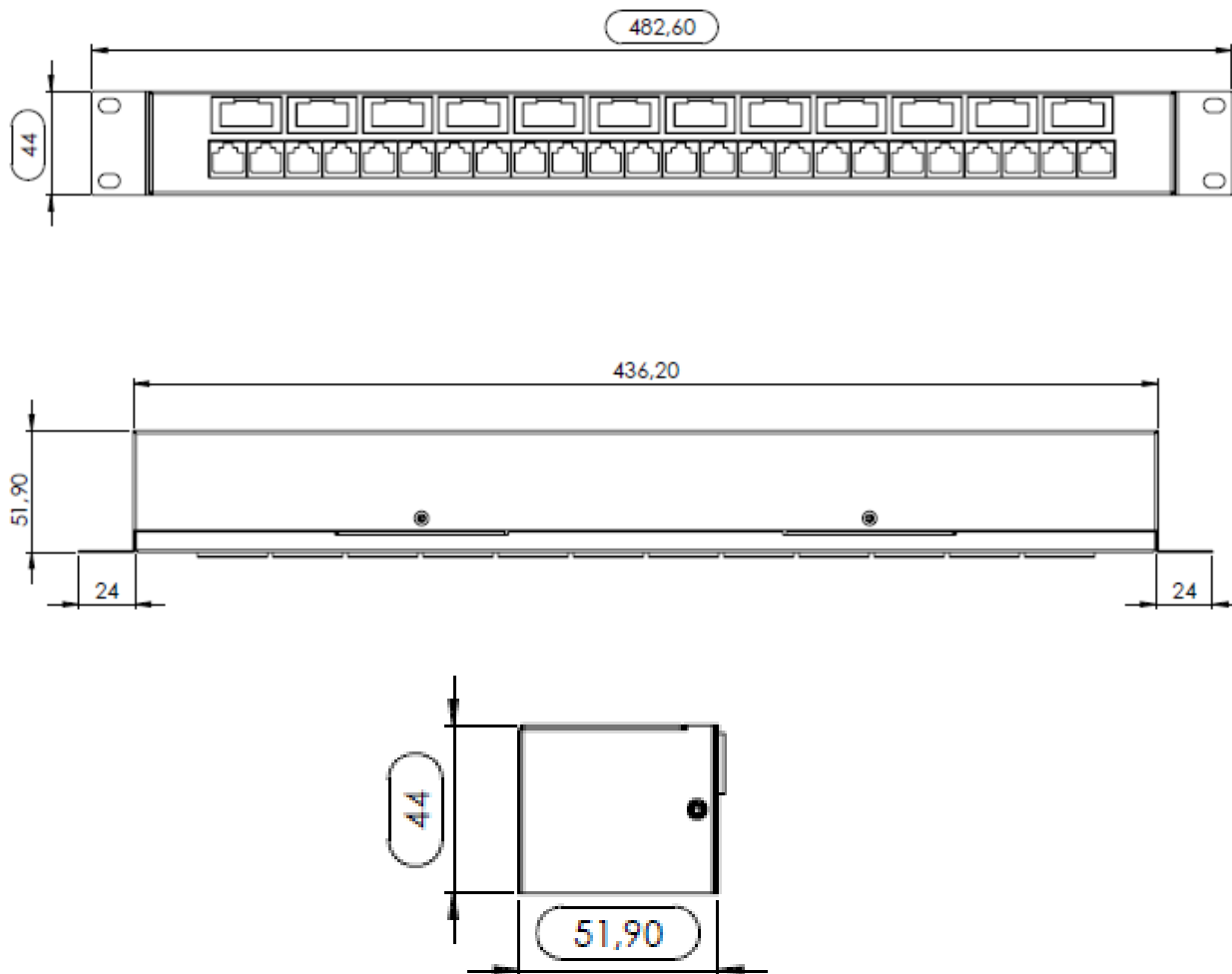
	MIN	MÁX	Unidade
Tensão de Alimentação	12	48	Vdc
Temperatura de Operação	0	40	°C
Temperatura de Armazenamento	0	40	°C

Estas configurações de estresse únicas, não implicam na operação funcional do dispositivo. Exposição a condições máximas absolutas de funcionamento por longos períodos podem afetar a confiabilidade do dispositivo.

ESPECIFICAÇÕES MECÂNICAS

PATCH PANEL 12 PORTAS FAST





Nº DO ITEM	Nº DA PEÇA	QTD.
1	BASE PATCH PAINEL 12 PORTAS REV.3	1
6	TAMPA PATCH PAINEL 12 PORTAS REV.3	1